

küsimused

Õpilase ees- ja perekonnanimi

Kool Klass

Aineõpetaja Punkte

1. Millist rukki liiki kasvatatakse Eestis kultuuris?**1punkt**

Vastus:

2. Mis on rukki vili?**1 punkt**

a) pähik b) teris c) sõkal d) seemnis e) kõder

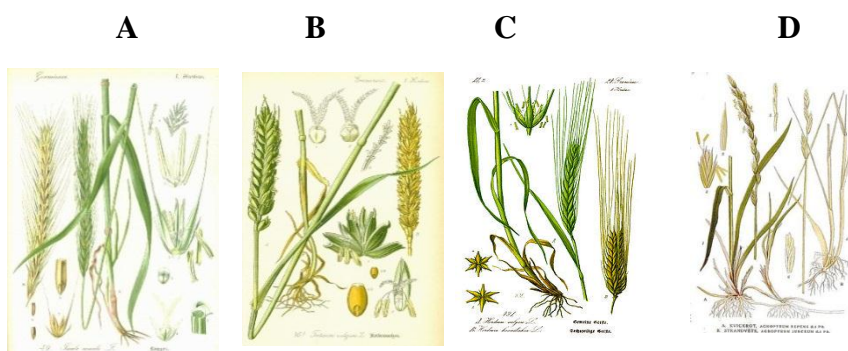
Vastus:

3. Millal ilmusid Eestisse esimesed rukkipoollud?**1 punkt**

a) 1.- 2. sajandist b) 4.- 5 sajandist c) 8.- 9. sajandist

d) 13.- 14 sajandist e) 19. sajandist

Vastus:

4. Millisel fotol on rukis? Tõmba tähele ring ümber.**1 punkt****5. Millises ajavahemikus on metssigu olnud Eesti kõige rohkem?****1 punkt**

a) 11 000 – 9 000 aastat tagasi b) 8 000 – 5000 aastat tagasi
c) 4 000 – 2000 aastat tagasi d) 2000 – 500 aastat tagasi e) 500- tänapäev

Vastus:

6. Millisest Eesti piirkonnast on kõige vanemad metssea luuleiud?

1 punkt

- a) Kunda b) Pulli c) Jägala d) Ümera e) Salme

Vastus:

7. Millised väited meritähe kohta on õiged?

1 punkt

- 1) Meritähe silmad paiknevad iga kiire tipus.
- 2) Meritähe magu on väljaveniv ja mahutab endasse seedimiseks kogu karbi.
- 3) Meritähe iminapas reguleerivad rõhku ampullid.
- 4) Meritäht hoiab oma saaki hammaste ja küünistega kõvasti kinni.
- 5) Meritähe suud ümbritseb veega täidetud ringkanal.

Vali õige vastus.

- a) 1, 2,4 b) 1, 3, 5 c) 2, 3, 5 d) 2, 4, 5
e) kõik on õiged f) kõik on valed

Vastus:

8. Millised tunnused on iseloomulikud kahetiivalistele?

1,5 punkti

- a) neil on üks paar kilejaid esitiibu b) neil on kaks paari kilejaid esitiibu
c) neil on kaks paari tagatiibu d) tagatiivad on muutunud sumistiteks
e) esitiivad on muutunud sumistiteks f) vastseid kutsutakse vakladeks
g) vastseid kutsutakse röövikuteks

Vastus:

9. Millisel fotol on sirelane? Tõmba tähele ring ümber.

1 punkt



10. Eesti kõige suuremad sääsed on:

1 punkt

- a) sääriksääsed b) karksääsed c) libliksääsed d) pistesääsed

Vastus:

11. Millised loetletud organismidest on orgaanilise aine tootjad?

3 punkti

- a) piimhappebakter b) paju c) tuletael d) vihmauss
e) võilill f) lammas g) orashein

Vastus:

12. Millised väited kärbesõie kohta on õiged?

1punkt

- a) kärbesõit tolmeldavad kiletiivalised putukad b) kärbesõie emasõied on putukakujulised
c) kärbesõie vili on kupar d) kärbesõis on I kaitsekategooria liik
e) Eestis asub enamik kärbesõie leiukohti Ida-Virumaal f) kärbesõiel on maa-all mugul

Vali õige vastus.

- 1) a, c, f 2) b, d, e 3) a, c, e 4) b, d,
5) kõik väited 6) mitte ükski väide

Vastus:

13. Millal asutati Eestis esimene looduskaitseala? Kuhu see asutati?

1 punkt

Vastus:

14. Millistel puudel on kevadel urvad?

2,5 punkti

- a) sanglepp b) harilik vaher c) harilik pärn
d) harilik tamm e) harilik haab f) harilik hobukastan
g) arukask h) raagremmelgas i) harilik pihlakas

Vastus:

15. Millisesse taimeperekonnda kuulub kartul?

1 punkt

Vastus:

16. Milline köögivili on kartuli lähim sugulane?

1 punkt

Vastus:

17. Mis on ühist järgmiste loomade eluviisis: jõevähk, lamekaan, ogalik, rasvatihane?

1 punkt

Vastus:

22. Millised väidetest on õiged?

3 punkti

- a) Pruunvetikad sobivad põlluväetiseks.
- b) Agarist valmistatakse kilepaberit.
- c) Rohevetikad elavad põhiliselt mageveekogudes.
- d) Lehtadrut kasutatakse kilpnäärme haiguse korral ravimtaimena.
- e) Agarit saadakse pruunvetikatest.
- f) Klorellat saab kasutada mitmetes kreemides.
- g) Rohevetikate kooselu sammaldega nimetatakse sümbioosiks.
- h) Fükoksantiin on punavetikates olev pigment.
- i) Pruunvetikad on valdavad jahedate ja külmade merede põhjaelanikud.
- j) Kõik vetikad sisaldavad klorofüllit.

Vastus:

23. Märgi, milline toodud skeemidest on korrektne toiduahel. Tõmba sellele joon alla. Paranda toiduahelates vead.

4 punkti

- A. kapsas ← kapsaliblikas ← tihane ← rebane
- B. toakärbes → must-kärbsenäpp → kanakull
- C. hiir → hiireviu → rebane → hunt
- D. kõrvenõges → päeva-paabusilm → varblane → raudkull
- E. nisu ← kana ← kanakull ← rebane
- F. silmviburlane → vesikelluke → võipätkas → ahven
- G. rohevetikas → vesikirp → koger → haug → kobras

21. Tõmba joon alla lülijalgsetele loomadele.

3 punkti

Karpvähid, ümarussid, sammalloomad, aerjalgsed, lubikäsnaad, sadajalgsed, ämblikulaadsed, putukad, merisiilikud, tuhatjalgsed

24. Helendavaid mardikaid kohtab jaanipäevapaiku niitudel ja metsaservadel. Hämaruse saabudes võib näha maapinnal rohekalt helendamas kahvatuid tulukesi. Lähemalt uurides näeme ussilaadseid putukaid. Kes need on?

1 punkt

Vastus:

25. Millisesse nelja hõimkonda jagatakse taimed. Too iga hõimkonna kohta üks näide

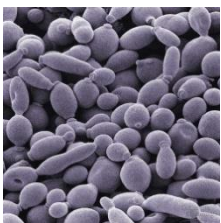
8 punkti

Hõimkond	Näide

26. Kirjuta iga pildi alla õige seenerühma nimetus. Loetelus on nimetusi liiaga!

2 punkti

hallitusseened, ikkesseened, parasitseened, pärmseened, limaseened, kandseened, vammseened



.....

27. Millised vähilised on loetelus? Kirjuta segipaisatud tähtedega sõnadele õiged nimed taha ja tõmba joon alla nende, kes neist elavad ka Eestis.

3,5 punkti

- 1) VAKREHÄK 2) NADAKK
- 3) KÄHRUTÕV 4) IKRAB
- 5) TREVEKT

28. Vali kõige õigem vastus.

2 punkti

1) Samblik on:

- a) seene sümbioos puuga b) seene sümbioos vetikaga c) taim
d) parasitseen

2) Seeni uurib:

- a) algoloogia b) mükoloogia c) viroloogia d) fonoloogia

3) Mükoplasma on:

- a) pärmseen b) bakter c) hallitusseen d) seenhaigus

33. Kes on 2016. aasta lind? Ta on üks Eesti arvukamaid linde. Ta on levinud igasugustes puistutes, ka koduaedades, kuid eelistab lehtmetsi, sest seal on piisavalt puuõõnsusi pesitsemiseks; kasutab meeleldi ka pesakaste. Ta toitub putukatest, talvel marjadest ja seemnetest. Ta on umbes 15cm pikk ja tal on kõhu all must triip, mis on isaslindudel laiem kui emasel. Tõmba õigele vastusele joon alla. **1 punkt**

- a) linavästrik b) rasvatihane c) metsvint d) puukoristaja

Vastus:

34. Millist organit asendavad sammaltaimedel risoidid? **1 punkt**

- a) lehed b) õied c) juured d) viljad

Vastus:

35. Millisesse organismirühma kuulub pagaripärm? **1 punkt**

- a) taimed b) seened c) bakterid d) protistid

Vastus:

36. Millised neist loomarühmadest on püsisoojased? **2 punkti ; iga õige 1p, iga vale -0,5p**

- a) kahepaiksed b) linnud c) kalad d) putukad e) imetajad
f) roomajad

Vastus:

37. Jaota järgnevad loomad kabjalisteks ja sõralisteks: hobune, põder, kits, eesel, veis, ninasarvik, sebra, siga. **4 punkti**

Kabjalised:

Sõralised:

38. Kellel järgnevatest loomadest on viljastamine kehaväline?

2 punkti ; iga õige 1p, iga vale -0,5p

- a) paavian b) latikas c) kurvits d) nastik
e) mudakonn f) viinamäetigu g) vapsik

Vastus: